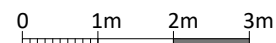
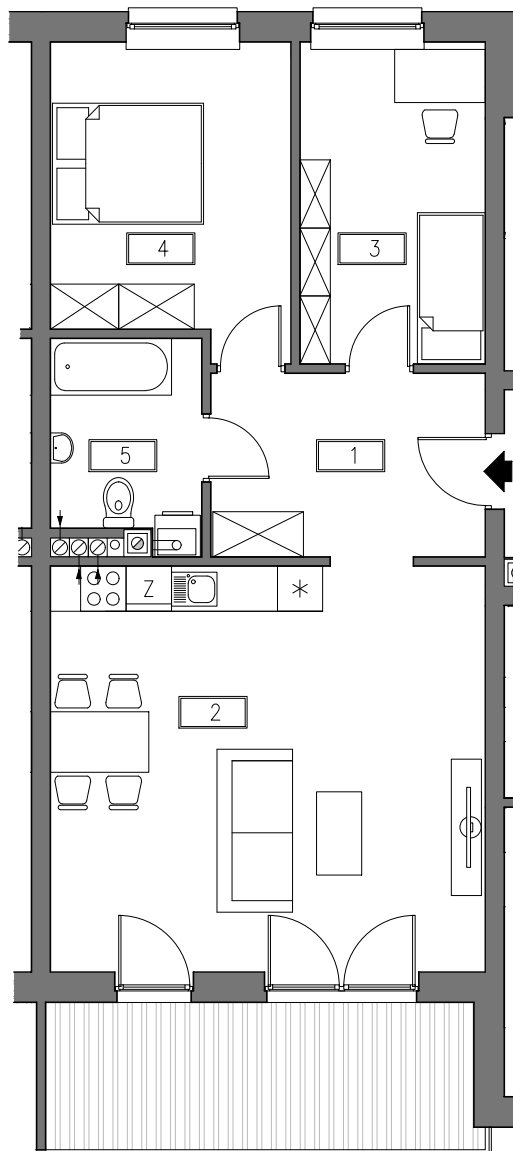


# BUDYNEK WIELORODZINNY CHORZÓW UL.3-GO MAJA

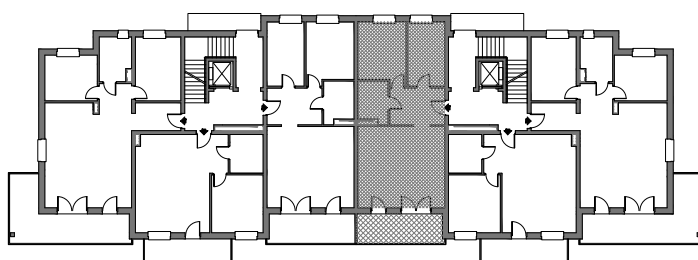


MIESZKANIE B9

II PIĘTRO



Schemat kondygnacji:



Powierzchnia użytkowa:

1 - Przedpokój	5,55 m <sup>2</sup>
2 - Salon z aneksem kuchennym	42,39 m <sup>2</sup>
3 - Pokój	10,54 m <sup>2</sup>
4 - Sypialnia	12,69 m <sup>2</sup>
5 - łazienka	6,03 m <sup>2</sup>

<b>Razem</b>	<b>67,98 m<sup>2</sup></b>
<b>Balkon</b>	<b>11,09 m<sup>2</sup></b>
<b>Komórka</b>	<b>4,34 m<sup>2</sup></b>