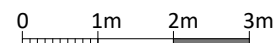
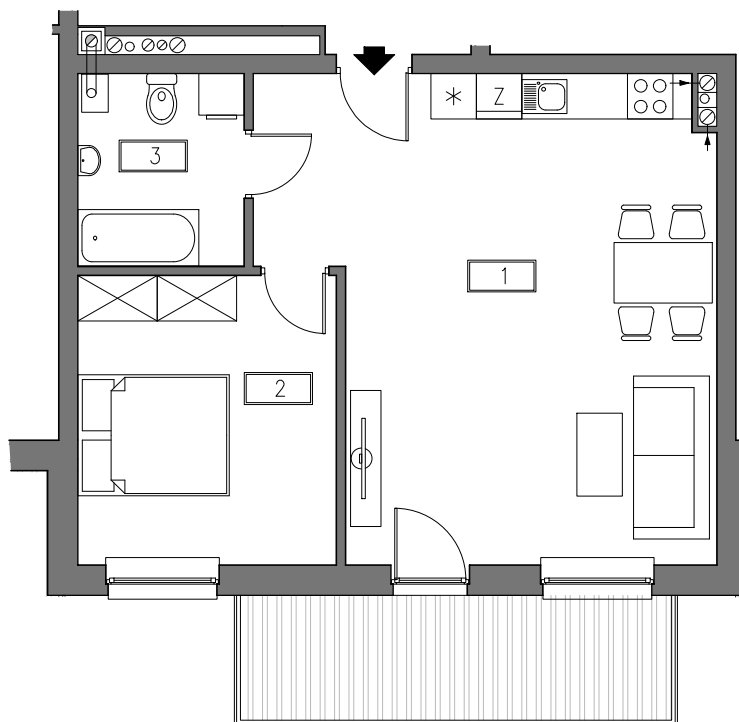


# BUDYNEK WIELORODZINNY CHORZÓW UL.3-GO MAJA

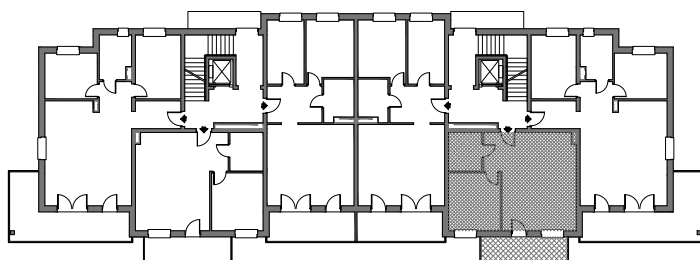


MIESZKANIE B5

I PIĘTRO



Schemat kondygnacji:



Powierzchnia użytkowa:

1 - Salon z aneksem kuchennym	34,78 m <sup>2</sup>
2 - Sypialnia	13,10 m <sup>2</sup>
3 - Łazienka	5,61 m <sup>2</sup>

<b>Razem</b>	<b>53,48 m<sup>2</sup></b>
<b>Balkon</b>	<b>9,40 m<sup>2</sup></b>
<b>Komórka</b>	<b>2,89 m<sup>2</sup></b>