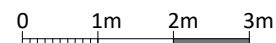
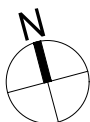
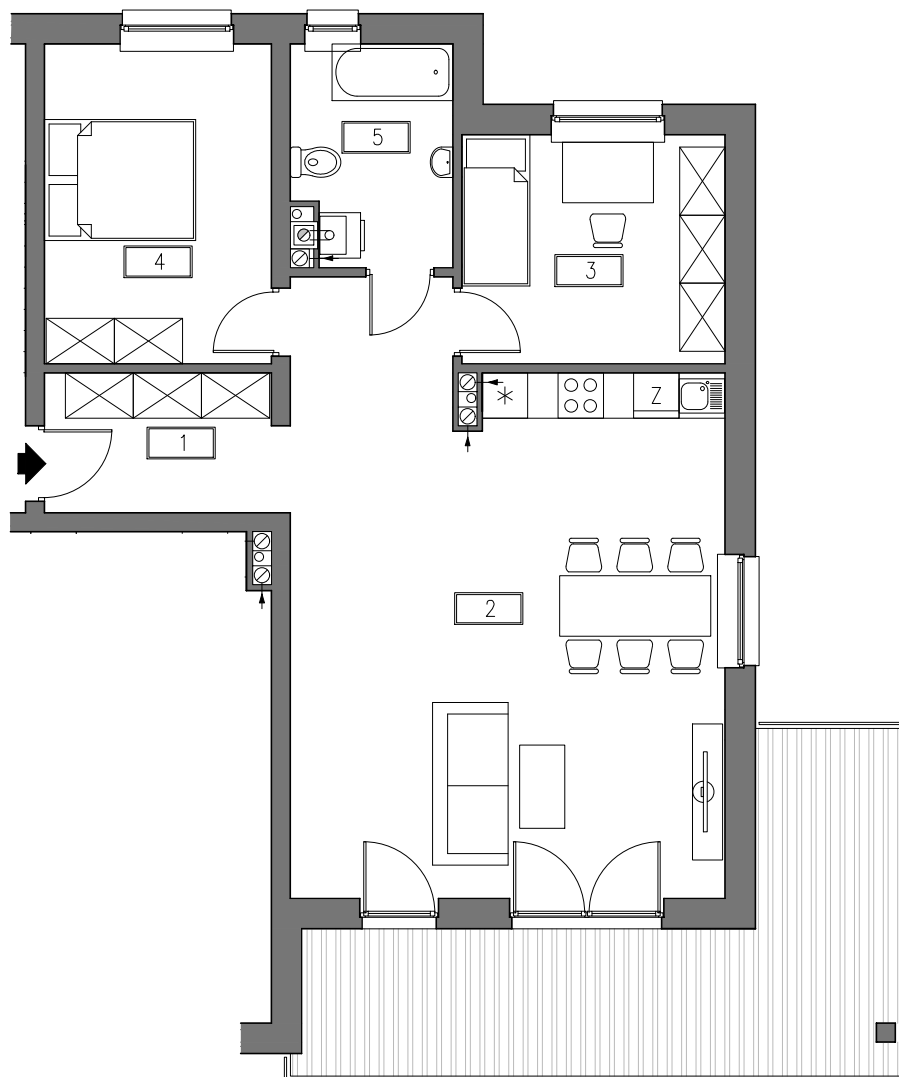


BUDYNEK WIELORODZINNY CHORZÓW UL.3-GO MAJA

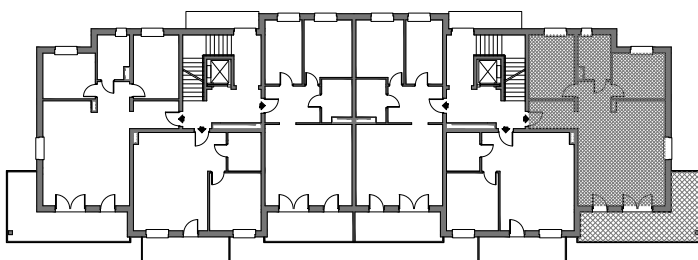


MIESZKANIE B4

I PIĘTRO



Schemat kondygnacji:



Powierzchnia użytkowa:

1 - Przedpokój	5,55 m ²
2 - Salon z aneksem kuchennym	42,39 m ²
3 - Pokój	10,54 m ²
4 - Sypialnia	12,69 m ²
5 - łazienka	6,03 m ²

Razem	77,20 m²
Balkon	20,50 m²
Komórka	5,67 m²