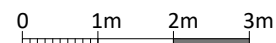
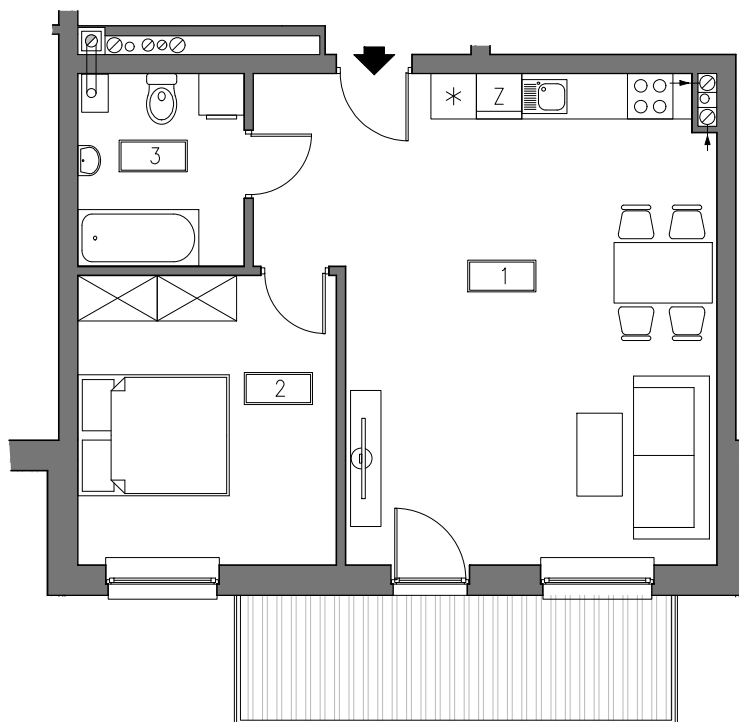


BUDYNEK WIELORODZINNY CHORZÓW UL.3-GO MAJA

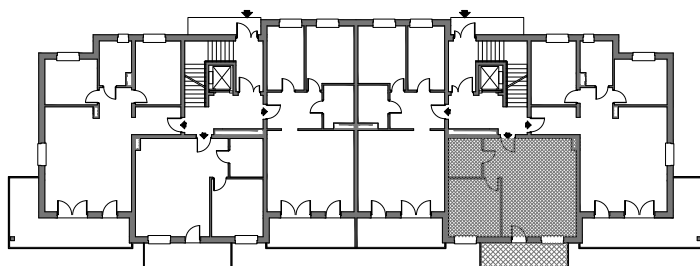


MIESZKANIE B2

PARTER



Schemat kondygnacji:



Powierzchnia użytkowa:

1 - Salon z aneksem kuchennym	34,78 m ²
2 - Sypialnia	13,10 m ²
3 - Łazienka	5,61 m ²

Razem	53,48 m²
Balkon	9,40 m²
Komórka	2,89 m²