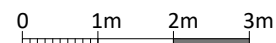
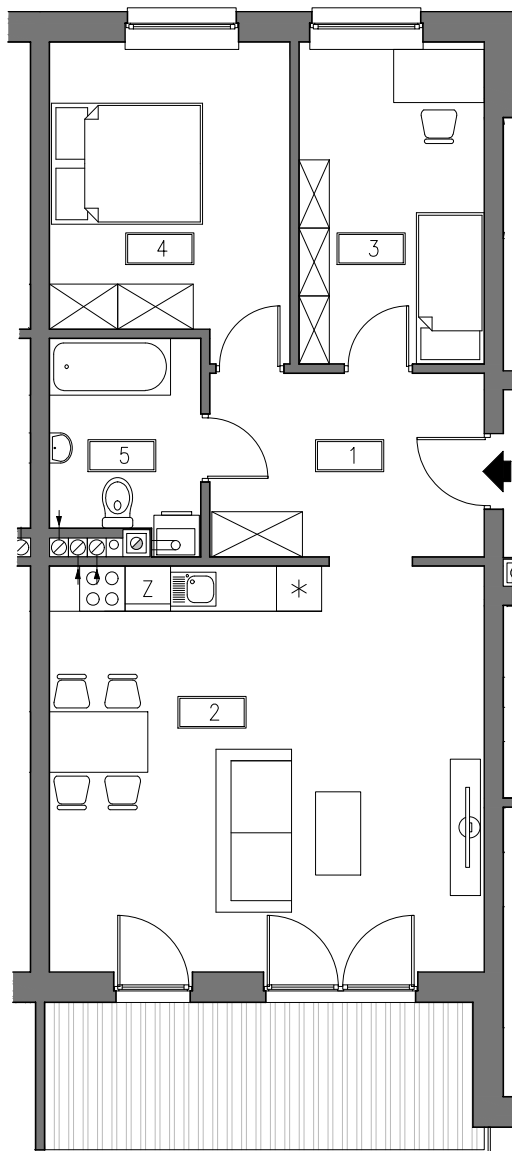


BUDYNEK WIELORODZINNY CHORZÓW UL.3-GO MAJA

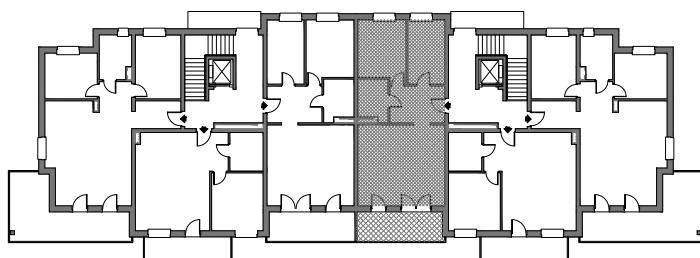


MIESZKANIE B12

III PIĘTRO



Schemat kondygnacji:



Powierzchnia użytkowa:

| | |
|-------------------------------|----------------------|
| 1 - Przedpokój | 5,55 m ² |
| 2 - Salon z aneksem kuchennym | 42,39 m ² |
| 3 - Pokój | 10,54 m ² |
| 4 - Sypialnia | 12,69 m ² |
| 5 - łazienka | 6,03 m ² |

| | |
|----------------|----------------------------|
| Razem | 67,98 m² |
| Balkon | 11,09 m² |
| Komórka | 4,67 m² |